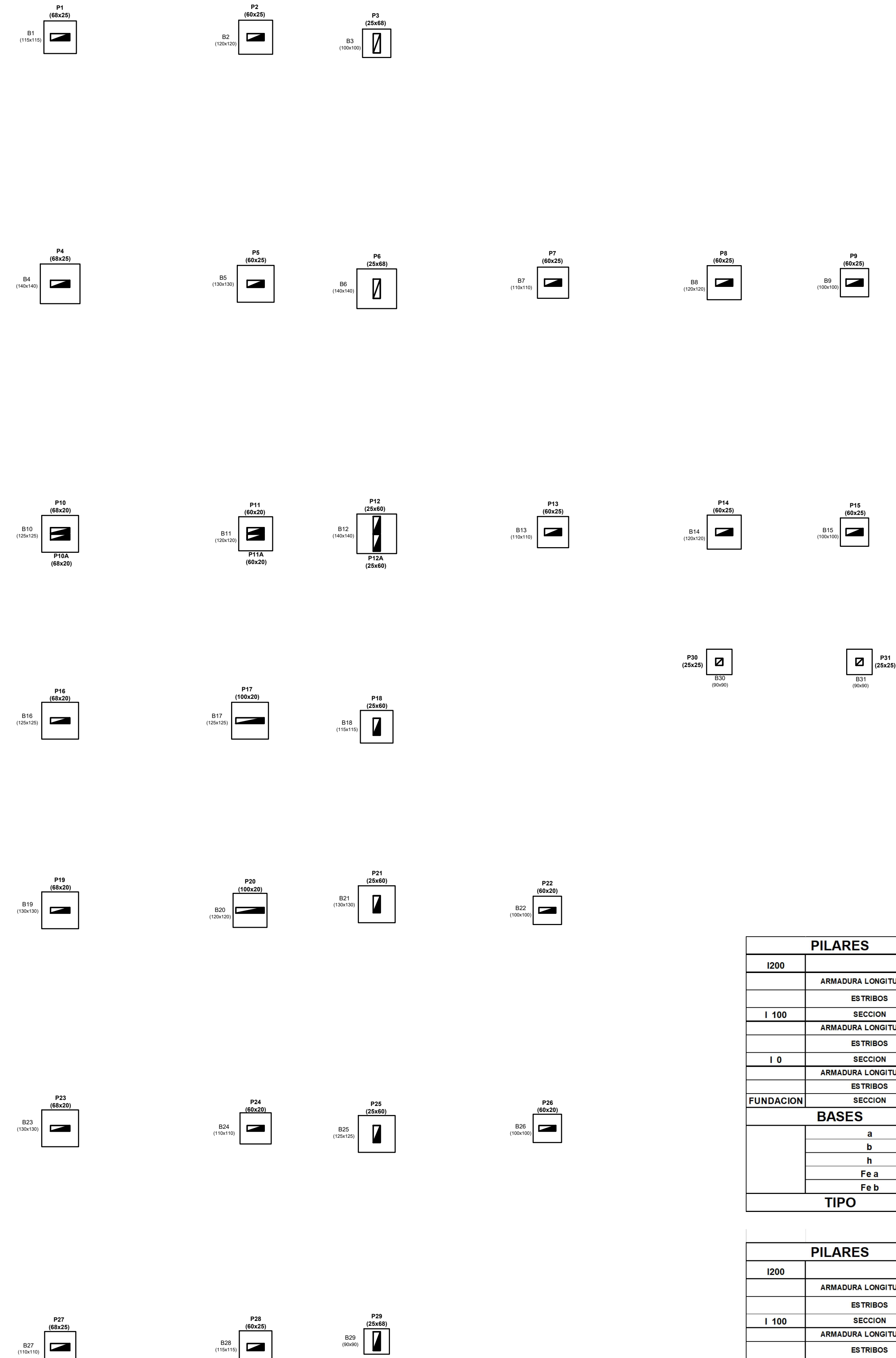
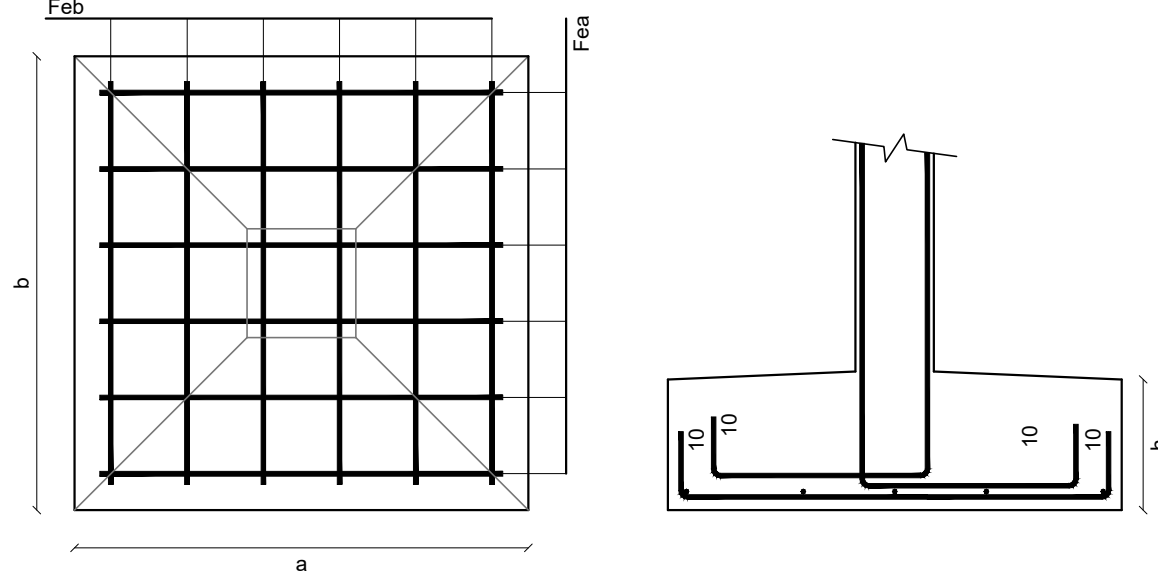


PLANTA BASES
ESCALA 1/100



DETALLE GENERAL BASE CENTRADA

ESCALA 1/10



CARACTERÍSTICA DE LOS MATERIALES

Hormigones.

C-30,0 UNIT 972-97, bases y pilares de fundación
Se deberá garantizar Resistencia a la tracción de 3,0 MPa y Módulo de elasticidad longitudinal E=30 Gpa.

Aceros.

Indicado Φ

Acero ADN 420 o ADN 500 según UNIT 843.

Acero ADM 420 o ADM 500 según UNIT 968.

Malla electro soldada según UNIT 845.

BASES DE FUNDACIÓN

Estarán apoyadas "arena densa (arenisca)" con tensiones mínimas de 4.0 Kg/cm2 según estudio de suelos de abril 2024 refrendado por los ingenieros civiles José Enrique Prefumo y Mateo Prefumo.

Deberá haber en la obra, desde el comienzo de la misma una copia papel perfectamente legible.

La ubicación de cada base para la tensión admisible mínima de 4.0 Kg/cm2, será aprobada por la dirección de obra en todos los casos, ya que puede ocurrir que la profundidad no sea la misma para todas las bases según describe el informe mencionado.

Con el pozo realizado y la profundidad aprobada, se realizará en el fondo de cada excavación un relleno de 10 cm de hormigón pobre sin armadura. Esa capa no podrá considerarse como recubrimiento.

Sobre la armadura de las bases deberán dejarse colocadas las armaduras de los pilares de fundación.

RECUBRIMIENTOS

Todo elemento de hormigón en contacto con el terreno bases y pilares de fundación en este caso tendrán un recubrimiento de 5 cm entre el borde del encofrado y la barra de acero más próxima al mismo. Bajo ningún concepto se podrá utilizar el terreno como "encofrado" lateral.

PILARES	P1	P2	P3	P4	P5	P6	P7	P8	P9	P10	P10A	P11	P11A	P12	P12A	P13	P14
I200																	
ARMADURA LONGITUDINAL	8 Φ 12	8 Φ 12	8 Φ 12	8 Φ 12	8 Φ 12	8 Φ 12	8 Φ 12				8 Φ 12	8 Φ 12	8 Φ 12	8 Φ 12	8 Φ 12	8 Φ 12	
ESTRIBOS	Φ 6/14	Φ 6/14	Φ 6/14	Φ 6/14	Φ 6/14	Φ 6/14	Φ 6/14				Φ 6/14	Φ 6/14	Φ 6/14	Φ 6/14	Φ 6/14	Φ 6/14	
I 100	SECCION	60x17	60x17	17x60	60x17	60x17	17x60				60x17	60x17	60x17	60x17	17x60	17x60	
ARMADURA LONGITUDINAL	8 Φ 12	8 Φ 12	8 Φ 12	8 Φ 12	8 Φ 12	8 Φ 12	8 Φ 12	8 Φ 12	8 Φ 12	8 Φ 12	8 Φ 12	8 Φ 12	8 Φ 12	8 Φ 12	8 Φ 12	8 Φ 12	8 Φ 12
ESTRIBOS	Φ 6/14	Φ 6/14	Φ 6/14	Φ 6/14	Φ 6/14	Φ 6/14	Φ 6/14	Φ 6/14	Φ 6/14	Φ 6/14	Φ 6/14	Φ 6/14	Φ 6/14	Φ 6/14	Φ 6/14	Φ 6/14	Φ 6/14
I 0	SECCION	60x17	60x17	17x60	60x17	60x17	17x60	60x17	60x17	60x17	60x17	60x17	60x17	60x17	17x60	17x60	60x17
ARMADURA LONGITUDINAL	8 Φ 16	8 Φ 16	8 Φ 16	8 Φ 16	8 Φ 16	8 Φ 16	8 Φ 16	8 Φ 16	8 Φ 16	8 Φ 16	8 Φ 16	8 Φ 16	8 Φ 16	8 Φ 16	8 Φ 16	8 Φ 16	8 Φ 16
ESTRIBOS	Φ 6/16	Φ 6/16	Φ 6/16	Φ 6/16	Φ 6/16	Φ 6/16	Φ 6/16	Φ 6/16	Φ 6/16	Φ 6/16	Φ 6/16	Φ 6/16	Φ 6/16	Φ 6/16	Φ 6/16	Φ 6/16	Φ 6/16
FUNDACION	SECCION	68x25	60x25	25x68	68x25	60x25	25x68	60x25	60x25	60x25	68x20	68x20	60x20	60x20	25x60	25x60	60x25
BASES	B1	B2	B3	B4	B5	B6	B7	B8	B9	B10	B11	B12	B13	B14			
a	115	120	100	140	130	140	110	120	100	125	120	140	110	120			
b	115	120	100	140	130	140	110	120	100	125	120	140	110	120			
h	40	40	30	40	40	40	30	40	30	40	40	40	30	40			
Fe a	7 Φ 12/18	7 Φ 12/19	6 Φ 12/18	8 Φ 16/19	7 Φ 16/20	8 Φ 16/19	7 Φ 12/17	7 Φ 12/19	6 Φ 12/18	7 Φ 12/20	7 Φ 12/19	8 Φ 16/19	7 Φ 12/17	7 Φ 12/19			
Fe b	7 Φ 12/18	7 Φ 12/19	6 Φ 12/18	8 Φ 16/19	7 Φ 16/20	8 Φ 16/19	7 Φ 12/17	7 Φ 12/19	6 Φ 12/18	7 Φ 12/20	7 Φ 12/19	8 Φ 16/19	7 Φ 12/17	7 Φ 12/19			
TIPO	CENTRADA	CENTRADA	CENTRADA	CENTRADA	CENTRADA	CENTRADA	CENTRADA	CENTRADA	CENTRADA	DETALLE	DETALLE	DETALLE	CENTRADA	CENTRADA			

PILARES	P15	P16	P17	P18	P19	P20	P21	P22	P23	P24	P25	P26	P27	P28	P29	P30	P31
I200																	
ARMADURA LONGITUDINAL		8 Φ 12	8 Φ 12	8 Φ 12	8 Φ 12	8 Φ 12	8 Φ 12	8 Φ 12	8 Φ 12	8 Φ 12	8 Φ 12	8 Φ 12	8 Φ 12	8 Φ 12	8 Φ 12		
ESTRIBOS		Φ 6/14	Φ 6/14	Φ 6/14	Φ 6/14	Φ 6/14	Φ 6/14	Φ 6/14	Φ 6/14	Φ 6/14	Φ 6/14	Φ 6/14	Φ 6/14	Φ 6/14	Φ 6/14		
I 100	SECCION	60x17	60x17	17x60	60x17	60x17	17x60	60x17	60x17	60x17	17x60	60x17	60x17	60x17	17x60		
ARMADURA LONGITUDINAL	8 Φ 12	8 Φ 12	10 Φ 12	8 Φ 12	8 Φ 12	10 Φ 12	8 Φ 12	8 Φ 12	8 Φ 12	8 Φ 12	8 Φ 12	8 Φ 12	8 Φ 12	8 Φ 12	8 Φ 12	4 Φ 16	4 Φ 16
ESTRIBOS	Φ 6/14	Φ 6/14	Φ 6/14	Φ 6/14	Φ 6/14	Φ 6/14	Φ 6/14	Φ 6/14	Φ 6/14	Φ 6/14	Φ 6/14	Φ 6/14	Φ 6/14	Φ 6/14	Φ 6/14	Φ 6/16	Φ 6/16
I 0	SECCION	60x17	60x17	100x17	17x60	60x17	100x17	17x60	60x17	60x17	17x60	60x17	60x17	60x17	17x60	25x25	25x25
ARMADURA LONGITUDINAL	8 Φ 16	8 Φ 16	10 Φ 16	8 Φ 16	8 Φ 16	10 Φ 16	8 Φ 16	8 Φ 16	8 Φ 16	8 Φ 16	8 Φ 16	8 Φ 16	8 Φ 16	8 Φ 16	8 Φ 16	4 Φ 16	4 Φ 16
ESTRIBOS	Φ 6/16	Φ 6/16	Φ 6/16	Φ 6/16	Φ 6/16	Φ 6/16	Φ 6/16	Φ 6/16	Φ 6/16	Φ 6/16	Φ 6/16	Φ 6/16	Φ 6/16	Φ 6/16	Φ 6/16	Φ 6/16	Φ 6/16
FUNDACION	SECCION	60x25	68x20	100x20	25x60	68x20	100x20	25x60	60x20	68x20	60x20	25x60	60x20	68x25	60x25	25x60	25x25
BASES	B15	B16	B17	B18	B19	B20	B21	B22	B23	B24	B25	B26	B27	B28	B29	B30	B31
a	100	125	125	115	130	120	130	100	130	110	125	100	110	115	90	90	90
b	100	125	125	115	130	120	130	100	130	110	125	100	110	115	90	90	90
h	30	40	40	40	40	40	40	30	40	30	40	30	40	30	30	30	30
Fe a	6 Φ 12/18	7 Φ 12/20	7 Φ 12/20	7 Φ 12/18	7 Φ 16/20	7 Φ 12/19	7 Φ 16/20	6 Φ 12/18	7 Φ 16/20	7 Φ 12/17	7 Φ 12/20	6 Φ 12/18	7 Φ 12/17	7 Φ 12/18	5 Φ 12/20	5 Φ 12/20	5 Φ 12/20
Fe b	6 Φ 12/18	7 Φ 12/20	7 Φ 12/20	7 Φ 12/18	7 Φ 16/20	7 Φ 12/19	7 Φ 16/20	6 Φ 12/18	7 Φ 16/20	7 Φ 12/17	7 Φ 12/20	6 Φ 12/18	7 Φ 12/17	7 Φ 12/18	5 Φ 12/20	5 Φ 12/20	5 Φ 12/20
TIPO	CENTRADA	CENTRADA	CENTRADA	CENTRADA	CENTRADA	CENTRADA	CENTRADA	CENTRADA	CENTRADA	CENTRADA	CENTRADA	CENTRADA	CENTRADA	CENTRADA	CENTRADA	CENTRADA	CENTRADA

gonzalo serantes lópez
INGENIERO CIVIL

Tel. 2.487.32.30 - Mdeo. - ce: gonzaloserantes@gmail.com

ANEP AREA DE PROYECTOS		DIRECCIÓN SECTORIAL DE INFRAESTRUCTURA	
CONSEJO DIRECTIVO CENTRAL			
OBRA: LICEO N°8	LOCALIDAD: RIVERA	FECHA: 7/2024	ESCALA: INDICADAS
CALLE: SERGIO MARTINEZ S/N ESQ. TRES ARBOLES	DEPARTAMENTO: RIVERA		
PLANO DE: ESTRUCTURA	PLANTA BASES	LÁMINA N°: 20	E01
ARQUITECTO: GABRIEL COLOMBO - PABLO BARBACHÁN - GUILLERMO SÁNCHEZ	FIRMA:		
AYTE. DE ARQTO: DIEGO DUHALDE	FIRMA:		
TECNICO: ING. GONZALO SERANTES	FIRMA:		
DEBUJANTE:	FIRMA:		